

## AC Adapter

### TYPE ADP-001C Instruction Manual

#### ■ Notice to Customer

Thank you very much for purchasing our PATLITE products.

- Before using this product, thoroughly read the "AC Adapter [ADP-001] Instruction Manual" included with the product, as well as this manual, to ensure proper use.
- If there are any questions concerning this product, refer to the contact information at the end of this document and contact your nearest PATLITE Sales Representative.

#### ■ To the Contractor

- Prior to installation, read this manual thoroughly to ensure correct use.
- Return this manual to the customer.

## 1 Before You Begin

#### ■ About Safety Symbols

- To prevent injuries to the user and other personnel, as well as to prevent damage to assets, note the following.
- The following symbols classify warnings and cautions, and describe the level of harm and damage that will occur when the corresponding instructions are ignored.

**⚠ WARNING** This symbol indicates, "Failure to follow the instructions may lead to death or serious injury."

**⚠ CAUTION** This symbol indicates, "Failure to follow the instructions may lead to injury or property damage."

- The following symbols classify and describe the content of associated messages.

**⊘** This symbol identifies "Prohibited" operations that should never be carried out.

**!** This symbol identifies "Mandatory" instructions that should always be carried out.

#### ■ Safety Precautions

- Before using this product, thoroughly read the "AC Adapter [ADP-001] Instruction Manual" included with the product, as well as this manual, to ensure proper use.

**⚠ WARNING** ⊘ To prevent accidents, do not use this product other than for its intended purpose and do not run operations or maintenance other than those described in this manual. ⊘ Do not modify or disassemble this product. Failure to follow these instructions could result in fire or electric shock. ⊘ Do not use this product when there is condensation. Failure to follow these instructions could result in fire or electric shock. ❶ Turn off the power before wiring. Failure to follow this instruction could result in electric shock.

**⚠ CAUTION** ⊘ Do not use this product near fire, in hot or humid environments, or where corrosive or flammable gas is present. ⊘ Do not use thinners, benzene, gasoline, oil, chemicals, and so on to wipe away dirt on this product. Failure to follow this instruction could result in discoloration and deterioration. Wipe with a soft cloth, dampened with water and wrung tightly. ❶ Pay close attention to the polarity of the power supply before connection. Connecting the power supply incorrectly could result in product failure.

#### ■ Conformity requirements

This equipment has been tested and found to comply with the limits for a Class B digital device, pursuant to part 15 of the FCC Rules. These limits are designed to provide reasonable protection against harmful interference in a residential installation. This equipment generates, uses and can radiate radio frequency energy and, if not installed and used in accordance with the instructions, may cause harmful interference to radio communications. However, there is no guarantee that interference will not occur in a particular installation. If this equipment does cause harmful interference to radio or television reception, which can be determined by turning the equipment off and on, the user is encouraged to try to correct the interference by one or more of the following measures: - Reorient or relocate the receiving antenna. - Increase the separation between the equipment and receiver. - Connect the equipment into an outlet on a circuit different from that to which the receiver is connected. - Consult the dealer or an experienced radio/TV technician for help.

(Responsible party in U.S.A.) PATLITE U.S.A. Corporation, 20130 S. Western Ave. Torrance, CA90501, U.S.A.

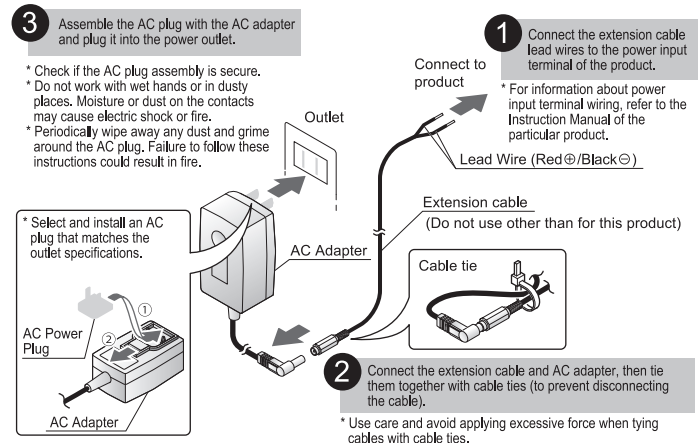
Website Address:www.patlite.com

## 2 Package Contents

Package Contents	AC Adapter	Extension cable	Cable tie	Instruction Manual (this manual)
	<p>ADP-001</p>			
Quantity	1 unit	1	1	1 each

## 3 Connection Method

For detailed information on how to use AC plugs, refer to "AC Adapter [ADP-001] Instruction Manual".



### PATLITE Corporation (G2J)

**PATLITE Corporation** ※Head office ■ www.patlite.com/  
**PATLITE (U.S.A.) Corporation** ■ www.patlite.com/  
**PATLITE Europe GmbH** ※Germany ■ www.patlite.eu/  
**PATLITE (SINGAPORE) PTE LTD** ■ www.patlite-ap.com/  
**PATLITE (CHINA) Corporation** ■ www.patlite.cn/  
**PATLITE KOREA CO., LTD.** ■ www.patlite.co.kr/  
**PATLITE TAIWAN CO., LTD.** ■ www.patlite.tw/  
**PATLITE (THAILAND) CO., LTD.** ■ www.patlite.co.th/  
**PATLITE MEXICO S.A. de C.V.** ■ www.patlite.com.mx/

# ACアダプタ TYPE ADP-001C 取扱説明書

## ■お客様へ

このたびは、パトライト製品をお買い上げいただきましてありがとうございます。

- 本製品をご使用になる前に、本書と合わせて、同梱されている「ACアダプタ [ADP-001] 取扱説明書」もよくお読みいただき、正しくお使いください。
- ご不明な点は末尾に記載されている技術・修理相談窓口へお問い合わせください。

## ■設置、施工、取付業者様へ

- 設置前に本書をよくお読みのうえ、正しくご使用ください。●本書は必ずお客様にお渡しください。

## 1 はじめにお読みください

### ■安全に関する表示について

- お使いになる人や他の人への危害、財産への損害を未然に防ぐため、必ずお守りいただくことを、次のように説明しています。
- 表示内容を無視して誤った使いかたをしたときに生じる危害や損害の程度を、次の表示で区分し説明しています。

**警告** この表示の欄は「死亡または重症を負う可能性が想定される内容」を示します。

**注意** この表示の欄は「人が傷害を負う可能性または物的損害が発生する可能性が想定される内容」を示します。

- お守りいただく内容の種類を次の絵表示で区分し、説明しています。

この絵表示は、してはいけない「禁止」内容です。

この絵表示は、必ず実行していただく「強制」内容です。

### ■安全上のご注意

- 本製品をご使用になる前に、本書と合わせて、同梱されている「ACアダプタ [ADP-001] 取扱説明書」もよくお読みいただき、正しくお使いください。

**警告** ①事故を防止するため、本来の使用目的以外の製品の使用や本書に記載している以外の運転や保守作業はおこなわないでください。②製品の分解・改造をしないでください。火災や感電などの原因となります。③結露した状態で使用しないでください。火災や感電などの原因となります。

④配線は、必ず電源を切っておこなってください。感電の恐れがあります。

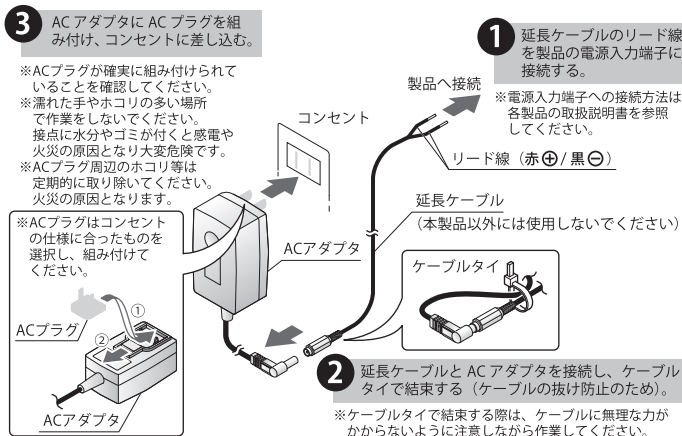
**注意** ①火気の近くや高温多湿な場所、また腐食性ガスや可燃性ガスが発生するような場所では使用しないでください。②本製品に付着した汚れは、シンナーやベンジン、ガソリン、油、薬品などで拭かないでください。変色や変質の原因となります。水を含ませて固く絞ったやわらかい布などで拭き取ってください。③電源は極性に注意し、正しい向きで使用してください。電源の極性を間違えると、故障する原因となることがあります。

## 2 内容物

内容物	ACアダプタ	延長ケーブル	ケーブルタイ	取扱説明書 (本書)
	<p>ACアダプタ ACプラグ UL CCC VDE KC UK ADP-001</p>			<p>取扱説明書 (ADP-001)</p>
数量	1台	1本	1本	各1部

## 3 接続方法

ACプラグの詳しい使い方は「ACアダプタ [ADP-001] 取扱説明書」を参照してください。



### 製品保証規定

[Ver.2.1 (2018.07.27)]

この保証規定は、お客様がお買い上げ頂いた製品に関して、株式会社パトライト (以下、「弊社」といいます) が保証する内容について明記しています。

#### 第1条 (目的)

1. 本規定は、弊社の製品 (以下、「本製品」といいます) に関する保証責任の取扱いについて定めるものとします。

2. お客様が本製品の使用を開始された時点で、お客様は本規定に同意して頂いたものとし、お客様と弊社との間で本規定の効力が発生するものとします。

#### 第2条 (保証対象および保証期間)

弊社は、お客様が本製品を購入された日から1年以内 (以下、「保証期間」といいます) に本製品について以下の各号のいずれかに該当した場合 (以下、「不良」といいます)、次条に定める保証責任を負うものとします。

- ①本製品の外形または内部に本製品の用途または機能を有する変質または変形が発生した場合
- ②本製品が製品仕様書に定められた性能を発揮しない場合

#### 第3条 (保証内容)

1. 弊社は、本製品に不良が生じた場合 (以下、「不良品」といいます)、自らの裁量によって無償による修理または代替品の提供のいずれかの措置を講じるものとします。

2. 弊社の前項の措置を講じた場合、当該措置がなされた本製品の保証期間は、当初の不良品に関する保証期間と同一とします。

3. 弊社が第1項に基づきお客様に対して本製品の代替品の提供を行った場合、弊社において回収しました不良品の所有権は、弊社に帰属するものとします。

4. 弊社は、第1項の代替品の提供に際して、製造中止等の諸事情により同一製品を提供できない場合には、自らの裁量により本製品と同等級以上の性能を有する製品を提供できるものとします。

#### 第4条 (保証対象外)

以下の各号の事由は、保証の対象外とします。

- ①消耗品 (モニター、電源、ロータリウム、バッテリー、キーボード)
- ②輸送中における本製品の保護を目的とした梱包材料 (製品梱包袋、ビニール袋、緩衝材等)

#### 第4条 (免責事項)

1. 弊社は、以下の各号のいずれかに該当する場合、不良に起因して前条に定める保証責任を負わないものとします。

- ①本製品の輸送、運搬中に発生した衝撃、落下等の外部的要因により不良が発生した場合
- ②本製品の製品仕様書、取扱説明書、取り扱い上の注意等に違反することにより不良が発生した場合
- ③本製品が設置または接続された装置、機器、車両、船舶、建造物、ソフトウェア等による外的要因に起因して不良が発生した場合

- ④お客様または第三者が事前に弊社の承諾を得ることなく本製品の分解・改造・補修・付属品取付等を行ったことにより不良が発生した場合
- ⑤お客様または第三者の故意または過失により不良が発生した場合
- ⑥お客様が第5条第3項の禁止事項に違反した結果、不良が発生した場合
- ⑦火災・地震・台風・落雷等の天災地変または公害、塩害、静電気、停電、異常電圧等の外部的要因に起因して不良が発生した場合
- ⑧本製品の販売時点における科学または技術に関する知見によつては、弊社が不良を予測することができない場合
- ⑨過剰使用に基づく本製品の自然消耗または経年劣化により不良が発生した場合
- ⑩本製品が日本以外の国において使用されたことにより不良が発生した場合

⑪保証期間の満了後に不良が発生し、お客様において当該不良が保証期間内に発生したことを証明することができない場合

⑫弊社に対して本書の提示がない場合

2. 弊社は、第3条第1項の措置の実施の有無を問わず、不良に起因してお客様に生じた通常損害、特別損害、機会損失、逸失利益、事故補償、当社製品以外の製品 (本製品以外の部品) による接続されているが否かを問はず (せんに) する損害、損失、不具合、データ損失および不良を修理するための費用 (人件費、工事費、交通費、運送費等) をいいますが、これに限られませんのいずれにせよ、一切の責任を負わないものとします。

3. お客様が使用されるシステム、機械、装置等の本製品の適合性はお客様自身で確認いただくものと、弊社はこれらと本製品の適合性について一切の責任を負わないものとします。

#### 第5条 (ソフトウェアの取扱い)

1. 本製品に弊社が著作権者であるソフトウェア (以下、「本ソフトウェア」といいます) が内蔵されている場合、弊社は、お客様に対して本ソフトウェアを日本国内で使用する非独占的かつ譲渡不能な使用権を許すものとします。

2. 弊社は、本ソフトウェアの機能を向上させるべく、自らの裁量により本ソフトウェアをバージョンアップすることができるものとします。弊社は、ソフトウェアのバージョンアップに起因してお客様に生じた通常損害、特別損害、機会損失、逸失利益、事故補償、当社製品以外の製品 (本製品と通信回線等により接続されているが否かを問はず (せんに) に関する損害、損失、不具合、データ損失および不良を修理するための費用 (人件費、工事費、交通費、運送費等) をいいますが、これに限られませんのいずれにせよ、一切の責任を負わないものとします。

3. お客様は、事前に弊社の承諾を得ることなく、以下の各号の行為を行ってはならないものとします。

- ①本ソフトウェアを複製すること
- ②本ソフトウェアの改造、結合、リバーシエンジニアリング、逆コンパイル、逆アセンブル等を行うこと
- ③本ソフトウェアを第三者に対して再使用許諾、貸与、レンタル、転売すること

- ④本ソフトウェアを第三者に送信可能な状態でネットワーク上に蓄積すること
- ⑤本ソフトウェアに付されている著作権表示およびその他の権利表示を除去すること

#### 第6条 (その他)

1. 本製品に関する製品仕様書、取扱説明書、カタログ等の記載内容は、事前に予告なしに変更する場合があります。

2. 本製品に関する弊社の責任は、本規定をもって全てとし、弊社はこれ以外に一切の責任を負わないものとします。

3. 本保証書は、日本国内においてのみ有効に効力を生ずるものとします。お客様または第三者が本保証書を海外へ輸出される場合、本規定の適用は除外されるものとし、本製品に関する全ての責任は、輸出元に帰属するものとします。

4. 弊社は、お客様による紛失・損傷等の事由を問わず、お客様に対して本書の再発行を行わないものとします。

5. 本書は、本書に明示した条件に基づき保証をお約束するものです。従って、本書によって弊社およびそれ以外の事業者に対するお客様の法律上の権利を制限するものではありません。

第7条 (準拠法および管轄裁判所)

本規定は、日本法を準拠法とし、日本法に従って解釈されるものとします。本規定の履行および解釈に際して紛争が生じたときは、大阪地方裁判所を第一審の専断的合意管轄裁判所とするものとします。

以上

株式会社パトライト

<ご注意> 本製品保証規定は、2014年6月1日より適用されます。方が一、お客様がお買い上げ頂いた製品に弊社の旧製品保証規定が記載された取扱説明書が同封されていた場合であっても、本規定の効力のみが適用されるので、ご了承下さい。

世界中に「安心・安全・楽々」をお届けする  
株式会社 **パトライト** J2G  
www.patlite.co.jp

(受付) 月～金 9:00～17:00 ●技術・修理相談窓口 (無料) 0120-497-090  
土・日・祝日・当社休業日を除く

※ご注文・価格・納期等は、購入先にお問い合わせください。